

KOBELCO

KOBELCO FILTERS

HIGH PERFORMANCE FILTER
TO PROTECT YOUR MACHINE



PT DAYA KOBELCO CONSTRUCTION MACHINERY INDONESIA

Kawasan Industri MM2100
Jl. Halmahera Blok DD-10
Desa Danau Indah Cikarang Barat
Kab. Bekasi, Jawa Barat 17530
Telp : 021-2214 3080 Fax : 021-2214 3081
www.dayakobelco.co.id

KOBELCO FILTERS

HIGH PERFORMANCE FILTER
TO PROTECT YOUR MACHINE



① AIR FILTER

Provides clean air to the engine

② HYDRAULIC FILTER

Prevents contamination in the hydraulic system

③ FUEL FILTER

Decrease the risk of engine failure by the high filtration rate

④ OIL FILTER

Prevents damage on the engine by removing minute foreign material

Filter merupakan salah satu komponen yang sangat penting pada alat berat yang berfungsi untuk menyaring atau memfiltrasi kontaminan, debu atau benda asing yang masuk ke dalam sistem. Pada alat berat khususnya Excavator dan Crane, penggunaan komponen filter adalah pada Sistem Hydraulic, Sistem Bahan Bakar (*Fuel System*), Sistem Pelumasan (*Lubricating System*) dan Sistem Udara (*Air Intake System*) dimana masing-masing filter tersebut fungsi filtrasinya berbeda sesuai dengan penempatannya.

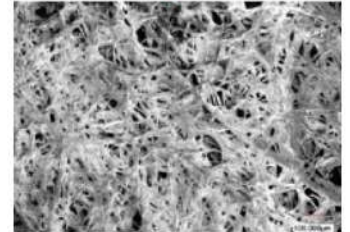
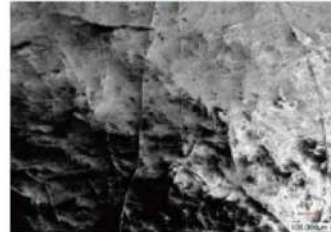
KOBELCO FUEL & OIL FILTERS



PERBEDAAN KINERJA DALAM FILTRASI

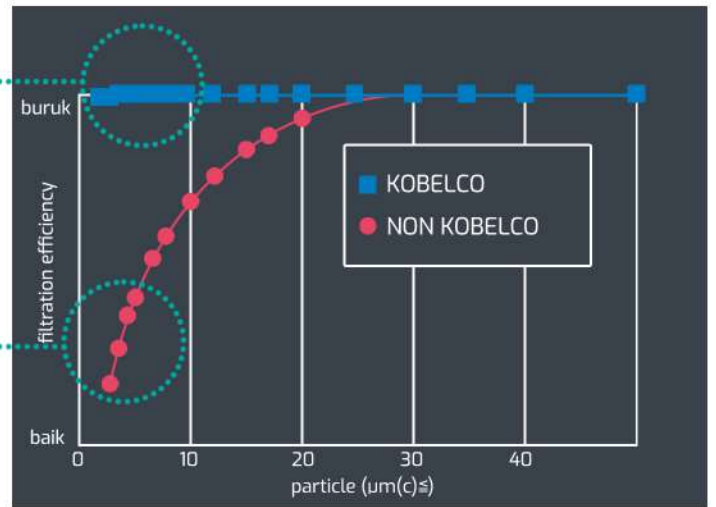
KOBELCO FILTERS

NON KOBELCO FILTERS



Performa filter KOBELCO dalam menyaring kontaminan yang lebih optimal

Produk Non Kobelco dapat menghemat biaya diawal, tetapi akan menimbulkan biaya lebih mahal di akhir karena dengan filtrasi yang rendah akan mengakibatkan kerusakan yang substansial



KOBELCO FILTER YANG UNGGUL DALAM MENYARING *SLUDGE* DAN KONTAMINAN



KOBELCO AIR FILTER

① SURFACE OF THE HIGH TECH RESILIENT URETHANE PROCESS



Radial seal adalah teknologi penyegelannya dengan teknologi pemanasan pada tutupnya, sehingga lebih kuat dan tidak berubah posisi, sealnya dapat diandalkan sehingga tidak mudah rusak



Teknologi penyegelannya memiliki jenis *urethane* yang kurang kuat. Filter tidak dapat menahan dengan kuat di tempatnya dan dapat menyebabkan penyegelannya yang tidak bagus untuk melindungi mesin (bocor)

② PLEAT FEATURES PLEATLOC TECHNIQUE



Pleatloc (pengikat) menjaga media filter agar tidak berubah posisi selama operasi dan umur filter menjadi lebih lama.



Produk lain tidak mempunyai teknologi pleatloc (pengikat) dan menyebabkan berubah posisi pada media filter sehingga umur filter lebih cepat.

③ METAL LINERS

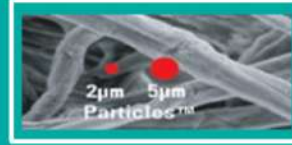


Pelapis Logam pada filter udara KOBELCO tahan terhadap korosi (karat). Pelapis logam ini mendukung media filter selama operasi dan memaksimalkan aliran udara

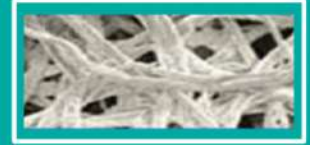


Logam pada filter Non KOBELCO akan mudah berkarat dan rusak. Pada saat proses menghisap udara, kualitas logam yang tidak kokoh membuat rangka filter menyusut dan menyebabkan kebocoran

④ PAPER/CELLULOSE/MEDIA



Filter KOBELCO menawarkan efisiensi awal yang lebih tinggi dibandingkan selulosa biasa dan memiliki efisiensi yang sangat tinggi pada 99,9% selama masa filter dan memberikan perlindungan yang sangat baik terhadap mesin



Filter Non KOBELCO memiliki efisiensi lebih rendah yang memungkinkan lebih banyak partikel melewatinya. Hal ini dapat menyebabkan kerusakan dan keausan pada mesin

⑤ URETHANE GASKET ADHESIVE



Filter KOBELCO memiliki perekat yang merata dan dipastikan tidak ada kebocoran selama beroperasi



Filter Non KOBELCO memiliki perekat yang tidak merata dan menyebabkan kontaminasi masuk melewati seal yang terbuka / bocor



PERBANDINGAN DEBU SAAT MELEWATI FILTER UDARA KOBELCO FILTER DAN NON KOBELCO FILTER SELAMA 500 JAM OPERASI



KOBELCO AIR FILTER : 1 GRAMS



NON KOBELCO AIR FILTER : 10 GRAMS

KOBELCO HYDRAULIC FILTER

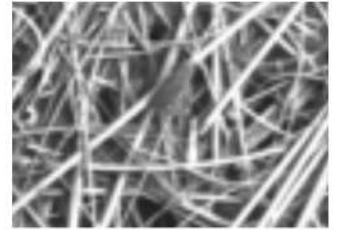
KENAPA HARUS MENGGUNAKAN FILTER KOBELCO?

Filter KOBELCO dibuat menggunakan material tipe *Synthetic* yang akan memberikan filtrasi optimal untuk mendukung performa unit excavator Anda. Filter KOBELCO memiliki kerapatan yang lebih tinggi dibandingkan dengan Filter Non KOBELCO yang menggunakan material tipe Selulosa.



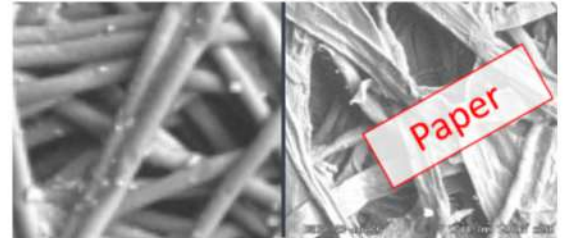
Filter KOBELCO (Tipe *Synthetic*) memiliki karakteristik :

Seratnya kecil
Area penyaringan yang lebih banyak
Penurunan tekanan yang tidak terlalu signifikan
Sangat cocok hampir untuk seluruh cairan



Filter Non KOBELCO (Tipe Selulosa) memiliki karakteristik :

Seratnya besar
Area penyaringan yang sedikit
Penurunan tekanan yang signifikan
Hanya cocok dengan bahan bakar minyak



OUR PRODUCT

Paket filter untuk penggantian 500 jam, 1.000 jam, 2.000 jam, dan 4.000. (untuk semua model unit excavator KOBELCO).

Tersedia Filter KOBELCO dalam bentuk paket PM (Preventive Maintenance) Kit, yang memberikan penghematan harga signifikan dibandingkan dengan membeli filter secara non paket (terpisah)



HEAD OFFICE

Kawasan Industri MM2100
Jl. Halmahera Blok DD-10
Desa Danau Indah Cikarang Barat
Kab. Bekasi, Jawa Barat 17530
Telp : 021-2214 3080
Fax : 021-2214 3081

ASSEMBLING FACTORY

Kawasan Industri MM2100
Jl. Halmahera Blok DD-10
Desa Danau Indah
Cikarang Barat, Bekasi 17530
Telp : 021-8998 3339

USED EQUIPMENT CENTER

Kawasan Pergudangan Kamal Indah I
Blok F No. 89, Jl. Kamal Benda Raya
Jakarta 11810
Telp : 021-5595 0669, 021-8637 6071
Fax : 021-8637 6073

BRANCH

1. JAKARTA

Kawasan Industri MM2100
Jl. Halmahera Blok DD-10
Desa Danau Indah Cikarang Barat
Kab. Bekasi, Jawa Barat 17530
Telp : 021-2214 3080

2. PANGKAL PINANG

Jl. Jend Sudirman No. 48
Selindung Baru, Pangkal Pinang
Bangka Belitung 33117
Telp : 0717-431989
Fax : 0717-431635

3. MEDAN

Komplek Krakatau Multi Centre,
Jl. Gunung Krakatau No. R-26
Medan 20241
Telp : 061-6626463, 061-66931609
Fax : 061-6626218

4. PEKANBARU

Jl. Arifin Ahmad No. 111
Pekanbaru Riau 28294
Telp : 0761-65400 (Hunting)

5. JAMBI

Jl. Lingkar Barat I No. 61
Kenali Asam Bawah (Pal10)
Jambi 36128
Telp: 0741-7021999, 0741-40748
Fax : 0741-43167

6. PALEMBANG

Jl. Kolonel H. Burlian No. 9 KM 6
Palembang 30153
Telp : 0711-413273, 0711-413617
Fax : 0711-415850

7. LAMPUNG

Jl. Soekarno Hatta (By Pass)
Labuhan Dalam, Tanjung Senang
Bandar Lampung
Telp : 0721-788320, 0721-7394884
Fax : 0721-787703

8. PONTIANAK

Jl. Soekarno Hatta (Arteri Supadio)
KM 17,8, No. 8 Kubu Raya
Pontianak 78391
Telp : 0561-8123159
Fax : 0561-6726906

9. PANGKALAN BUN

Ruko Taman Asri KM 3.5 Jl. Ahmad Yani
RT. 20 B Kelurahan Baru, Pangkalan Bun
Telp : 0532-25443 / 25441

10. SAMARINDA

Jl. Jakarta No. 2, Kelurahan Loa Bakung
Kecamatan Sei Kunjang, Samarinda
Telp : 0541-6275597/98
Fax : 0541-272788

11. BANJARMASIN

Jl. Ahmad Yani No. 6 KM 11, Mekar Raya
Kertak Hanyar, Banjarmasin 70654
Telp : 0511-4221196/97/98,
Fax : 0511-4220197

12. SURABAYA

Jl. Rungkut Industri III No. 3
Surabaya 60291
Telp : 031-8490401, 031-99841041
031-99842306
Fax : 031-99851561

13. SEMARANG

Komplek Mutiara Marina,
Jl. Marina (Arteri Yos Sudarso) No. 21
Semarang 50144
Telp: 024-7613205, 024-7613493

14. MAKASSAR

Jl. Perintis Kemerdekaan KM 17
Makassar 90243
Telp : 0411-557795
Fax : 0411-557793

15. SORONG

Jl. Cendrawasih No. 29 A, Kel. Remu Utara
Distrik Sorong, Kota Sorong
Papua Barat
Telp. 0951-333996

SERVICE OFFICE

1. CILEGON

Komp. Cilegon Green Mega Blok A2 No.19
RT. 001/001 Kelurahan Cibeber
Kec. Cibeber Kota Cilegon
Telp : 0254-7814821

2. PADANG

Jl. Bypass KM 21, Padang 25223
Telp : 0751-484932 (Hunting)
Fax : 0751-484931

3. TANJUNG ENIM

Desa Lingga, Dusun Lingga II No. 1881
Tanjung Enim, Sumatera Selatan 31712
Telp : 0734-452597
Fax : 0734-452597

4. SAMPIT

Jl. Jend. Sudirman KM 0.5 Sampit
Telp : 0531-31691

5. BALIKPAPAN

Jl. Syarifudin Yoes No. 65 RT. 45
Kel. Sepinggian Baru
Kec. Balikpapan Selatan
Balikpapan Kaltim
Telp : 0542-8820290, 0542-770710
Fax : 0542-770670

6. TARAKAN

Jl. Mulawarman No. 11
Karang Anyar Pantai, Tarakan Barat
Kalimantan Timur 77111
Telp : 0551-23356/57
Fax : 0551-23360

7. YOGYAKARTA

Jl. Ringroad Utara, Dusun Nanggulan no.30 A,
RT.07 RW.17 Maguwoharjo Depok
Sleman Yogyakarta
Telp : 0274-889022
Warehouse Spare Part : 0274-485279

8. KENDARI

Jl. Y. Wayong, Kendari, Sulawesi Tenggara
Telp : 0401-3139237
Fax : 0401-3139238

9. MANADO

Jl. A.A Maramis Paniki Bawah KM 12
Manado 95256
Telp : 0431-814233, 0431-814380
Fax : 0431-814486

10. BELITUNG (2020)

11. BALI (2020)