

KOBELCO

KOBELCO UNDERCARRIAGE

STRENGTH AND DURABILITY
FOR YOUR EXCAVATOR



PT DAYA KOBELCO CONSTRUCTION MACHINERY INDONESIA

Kawasan Industri MM2100
Jl. Halmahera Blok DD-10
Desa Danau Indah Cikarang Barat
Kab. Bekasi, Jawa Barat 17530
Telp : 021-2214 3080 Fax : 021-2214 3081
www.dayakobelco.co.id

KOBELCO

UNDERCARRIAGE

STRENGTH AND DURABILITY
FOR YOUR EXCAVATOR

BAGIAN-BAGIAN UNDERCARRIAGE



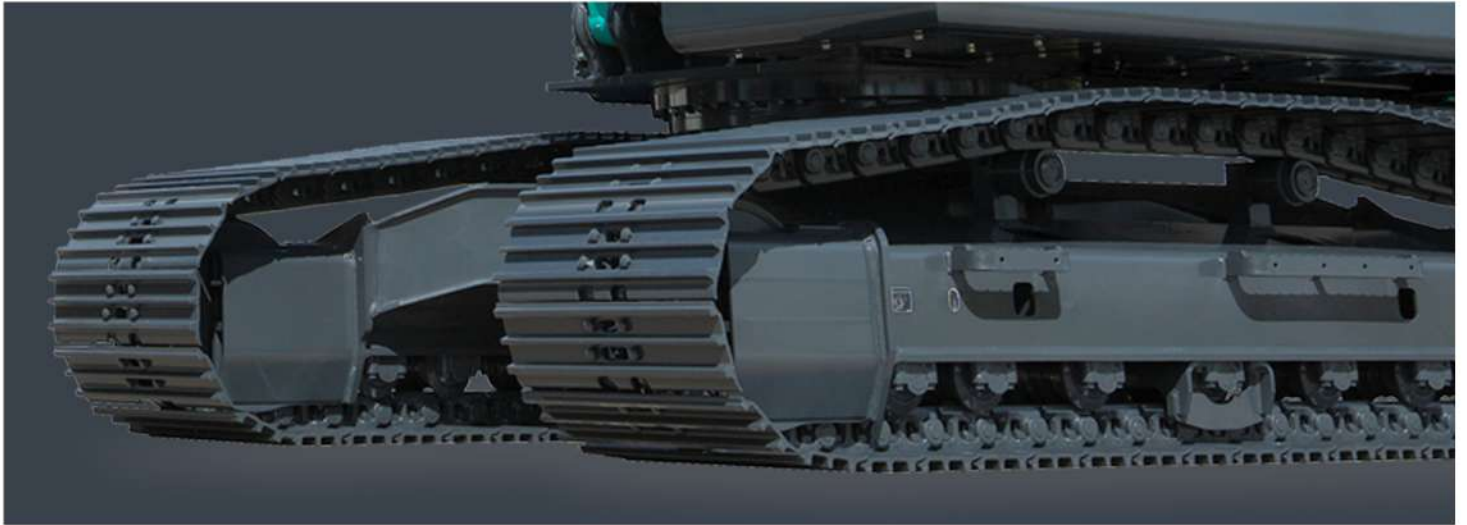
① TRACKLINK

② ROLLER

③ IDLER

④ SPROCKET

HEAT TREATMENT UNDERCARRIAGE



Heat treatment yang tidak mencukupi dapat menyebabkan cacat dan keausan yang tidak normal, tetapi komponen pada Undercarriage KOBELCO dilakukan Heat Treatment dengan sempurna untuk meningkatkan *durability* dan *Quality Control* secara menyeluruh. Semakin lama digunakan, semakin anda akan merasakan tingginya kualitas.

APA ITU HEAT TREATMENT?

Suatu proses untuk menstabilkan struktur, mengeraskan inti logam dan meningkatkan durability

KOBELCO menawarkan beragam tracklink undercarriage, sprocket, idler, upper roller dan lower roller, rubber track, track shoe untuk memastikan undercarriage excavator Anda terpelihara dengan baik selama siklus hidupnya. High Quality dengan harga yang bersaing.

TRACKLINK



Dengan heat treatment yang tepat produk genuine KOBELCO memiliki durability dan performa lebih baik.

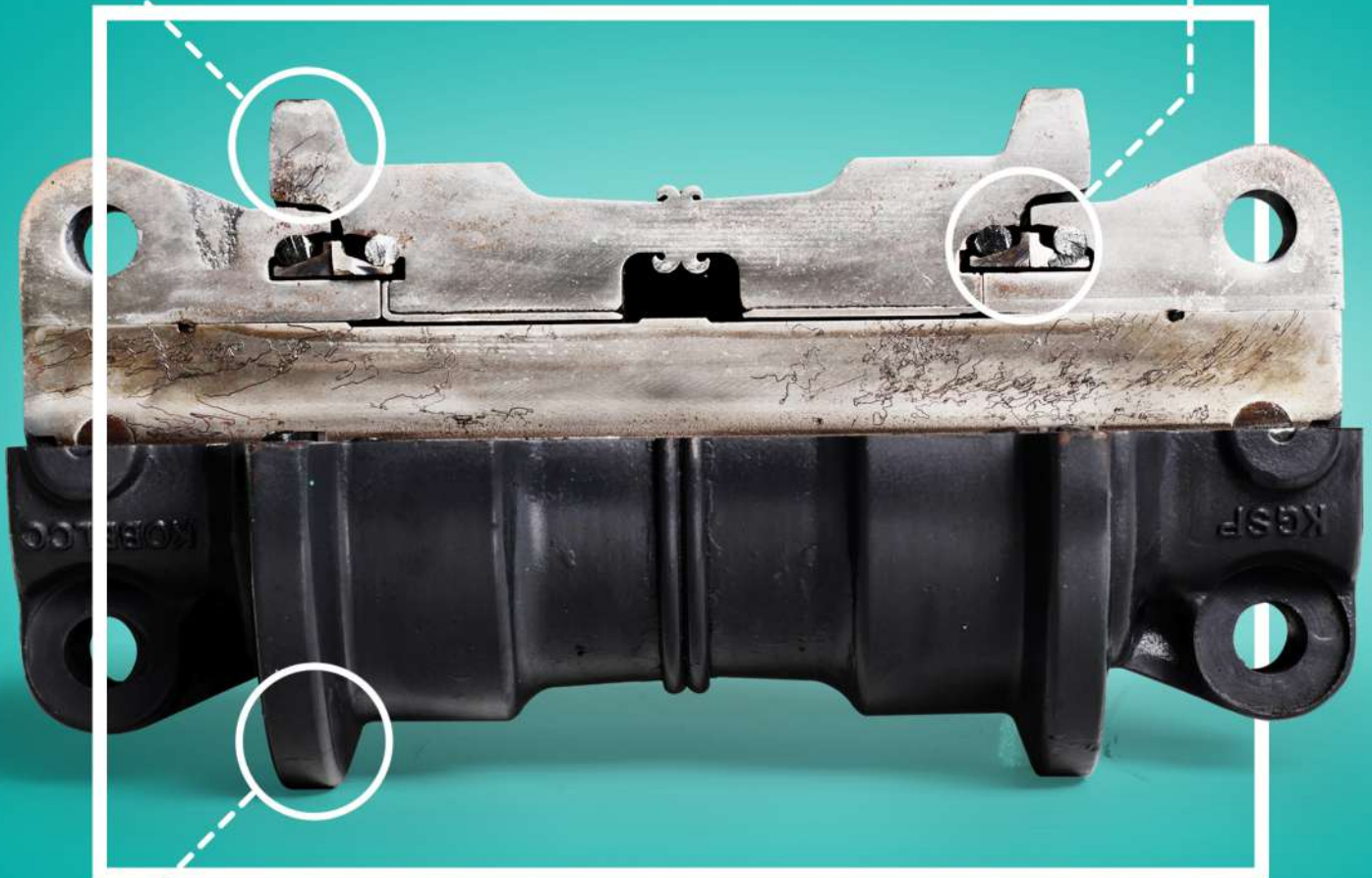
Kurangnya heat treatment dapat menyebabkan cacat atau keausan yang tidak normal.

ROLLER



LAPISAN PENERAS
Kedalaman yang sama di kanan dan kiri
Diaplikasikan pada bagian flange dan
rounded parts.

O-RINGS
tahan panas yang sangat cocok untuk
wilayah panas dan dingin



Perakitan di ruang yang bersih dan
terpisah, mencegah debu yang menjadi
musuh besar floating seals.

Rollers KOBELCO memberikan
reability dan durability
yang diharapkan dari produk asli

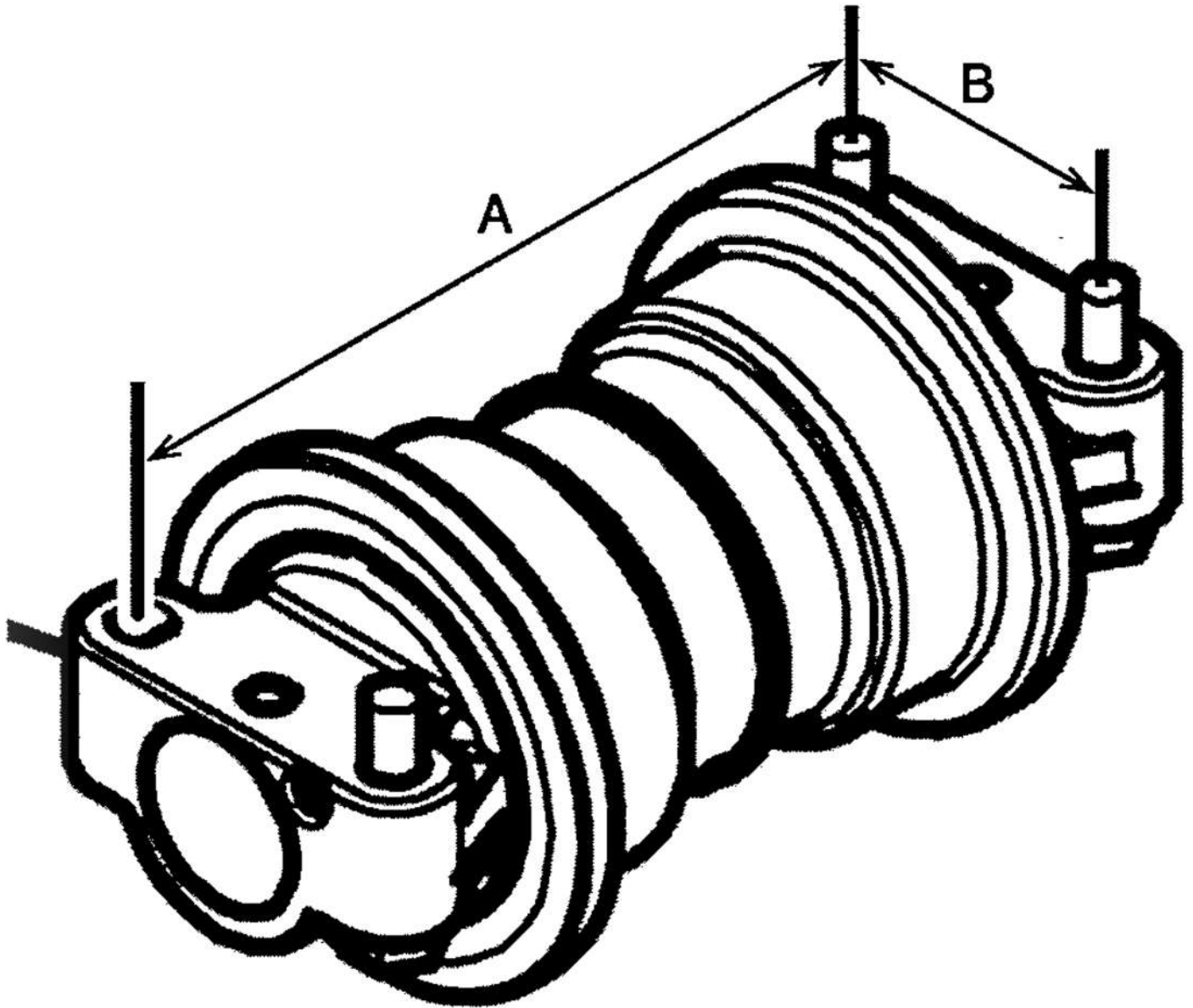


Dengan heat treatment yang tepat produk genuine KOBELCO memiliki durability dan performa lebih baik.



Kurangnya heat treatment dapat menyebabkan cacat atau keausan yang tidak normal.

DIMENSI ROLLER



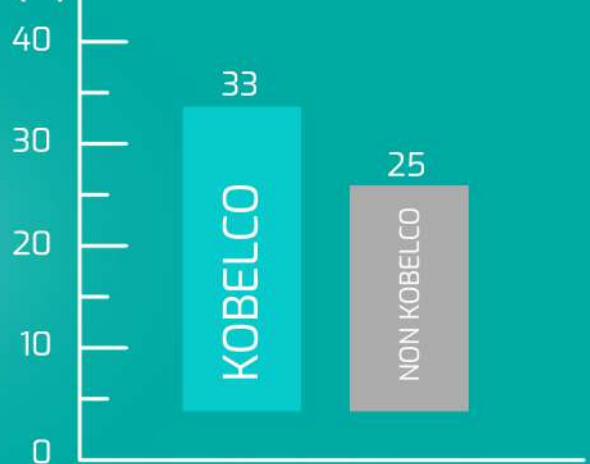
JENIS	DIAMETER	JARAK (mm)	
		A	B
20T/25T	∅ 150	310	110
30T	∅ 175	350	120

IDLER AND SPROCKET



Travel Front idler dan Sprocket selalu terhubung dengan Tracklink maka sangat diperlukan durability yang tinggi.

(%) SERVICE LIFE OF IDLER & SPROCKET

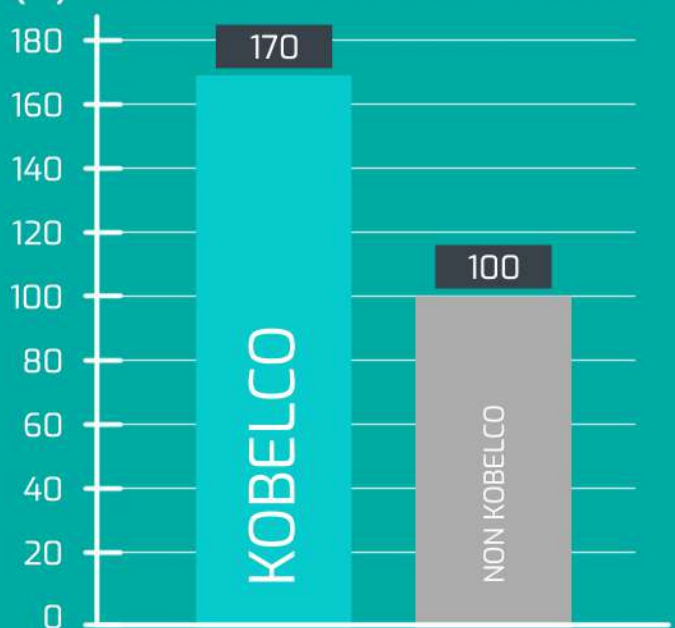


Dibandingkan dengan Non KOBELCO service life KOBELCO parts lebih tinggi 25 %.

UNDERCARRIAGE RUBBER PARTS



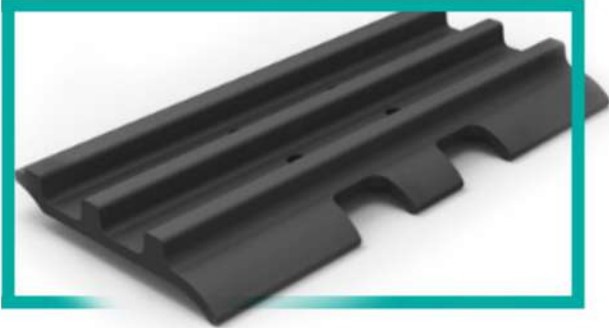
(%) RUBBER CRAWLER LONG LIFE COMPARISON



Dengan meninjau struktur, kami dapat meningkatkan kinerja derricking dan menaikkan kinerja breaking point sebesar 15%. Selain itu kenyamanan berkendara di tingkatkan 20% dibandingkan dengan model sebelumnya dengan mengadaptasi susunan logam inti, bentuk dan pola jeda dengan elastitas rubber saat berputar.

HIGH DURABILITY TRACK SHOE

TRIPLE GROUSER SHOES

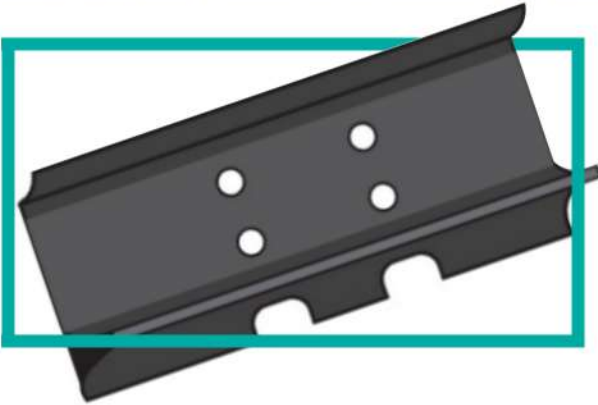


Memberikan traksi yang rendah dengan maneuverability yang tinggi.

Kompatibel untuk :

SK200 SK330
SK520

SINGLE GROUSER SHOES



Menciptakan traksi yang besar, dirancang untuk medan keras dan berbatu-batu.

Kompatibel untuk :

SK130HD_L

RUBBER SHOES



Manuverability yang tinggi tanpa merusak permukaan aspal.

Kompatibel untuk :

SK50
SK75

OUR PRODUCT

UNIT MODEL	DESKRIPSI	PART NUMBER
SK50P-6	TRACK LINK ASSY	PY62D00007F1
	LOWER ROLLER ASSEMBLY	PS64D00005F1
	ROLLER ASSY (upper)	PS64D01001F1
	IDLER ADJUST ASSY	P554D00001F1
	# IDLER ASSY SK55SRX	PY52D00027F1
	SPROCKET	PY51D01002P1
	SHOE	PY60D00012P1
SK75-8	TRACK LINK ASSEMBLY	LG62D00001F1
	LOWER ROLLER ASSEMBLY	YT64D00006F1
	ROLLER ASSY(TOSOU) Upper	LE64D01006F1
	IDLER ADJUST ASSY	LG54D00002F2
	IDLER ASSY	YT52D00002F1
	SPROCKET	YT51D01001P1
	TRACK SHOE	YT60D00008P1
SK130L	TRACK LINK ASSY	YV62D00006F1
	LOWER ROLLER ASSEMBLY	YY64D00027F1
	ROLLER	LQ64D00054F1
	IDLER ASSY	YY52D00014F1
	# SPROCKET SK140	LP51D01001P1FQ
	SHOE (Triple 900mm)	YN60D00128P1
	SHOE (Single 900mm)	2424N196D4
SK200/SK210LC	TRACK LINK ASSY (46L)	YN62D00017F1
	# TRACK LINK ASSY(HD)-46L	YN62D00025F1
	# TRACK LINK ASSY 49L	YN62D00017F3
	LOWER ROLLER ASSEMBLY	LQ64D00054F1
	UPPER ROLLER ASSEMBLY	YN64D01068F1
	IDLER ADJUST ASSY	YN54D00015F2
	IDLER ASSEMBLY	YN52D00009F1
	SPROCKET (30Hole)	LQ51D01007P1
	#SPROCKET(SK200-8NAB)-26HOLE	YN51D01015P1
	# SHOE(600MM)	2424N196D1
	# SHOE(900MM)	2424N196D4
# SHOE(800MM)	2424N196D3	
SK330/SK350LC	TRACK LINK ASSY (44L)	LC62D00004F1
	TRACK LINK ASSEMBLY (47L)	LC62D00004F2
	LOWER ROLLER ASSEMBLY	LC64D00005F1
	UPPER ROLLER ASSEMBLY	24100N7035F3
	IDLER ADJUST ASSY	LC54D00022F1
	IDLER ASSY	LC52D00032F1
	SPROCKET	LC51D01008P1
	SHOE	2424N223
SK480LC/SK520	# TRACK LINK ASSY 47L	LS62D00004F1
	# TRACK LINK ASSY 50L	LS62D00004F2
	LOWER ROLLER	24100N7039F3
	UPPER ROLLER	24100N7035F3
	IDLER ADJUST ASSY	LS54D00001F9
	# IDLER ASSY SK460	LS52D000046F1
	# SPROCKET SK460	LS51D01001P1
	SHOE	2424N233D2
SK850LC	TRACK LINK ASSY	LV62D00001F2
	LOWER ROLLER	LV64D00001F1
	# UPPER ROLLER SK850	LV64D01001F1
	IDLER ASSY	LV52D00012F1
	SPROCKET	LV51D01001P1
	SHOE	LV60D00017P1